



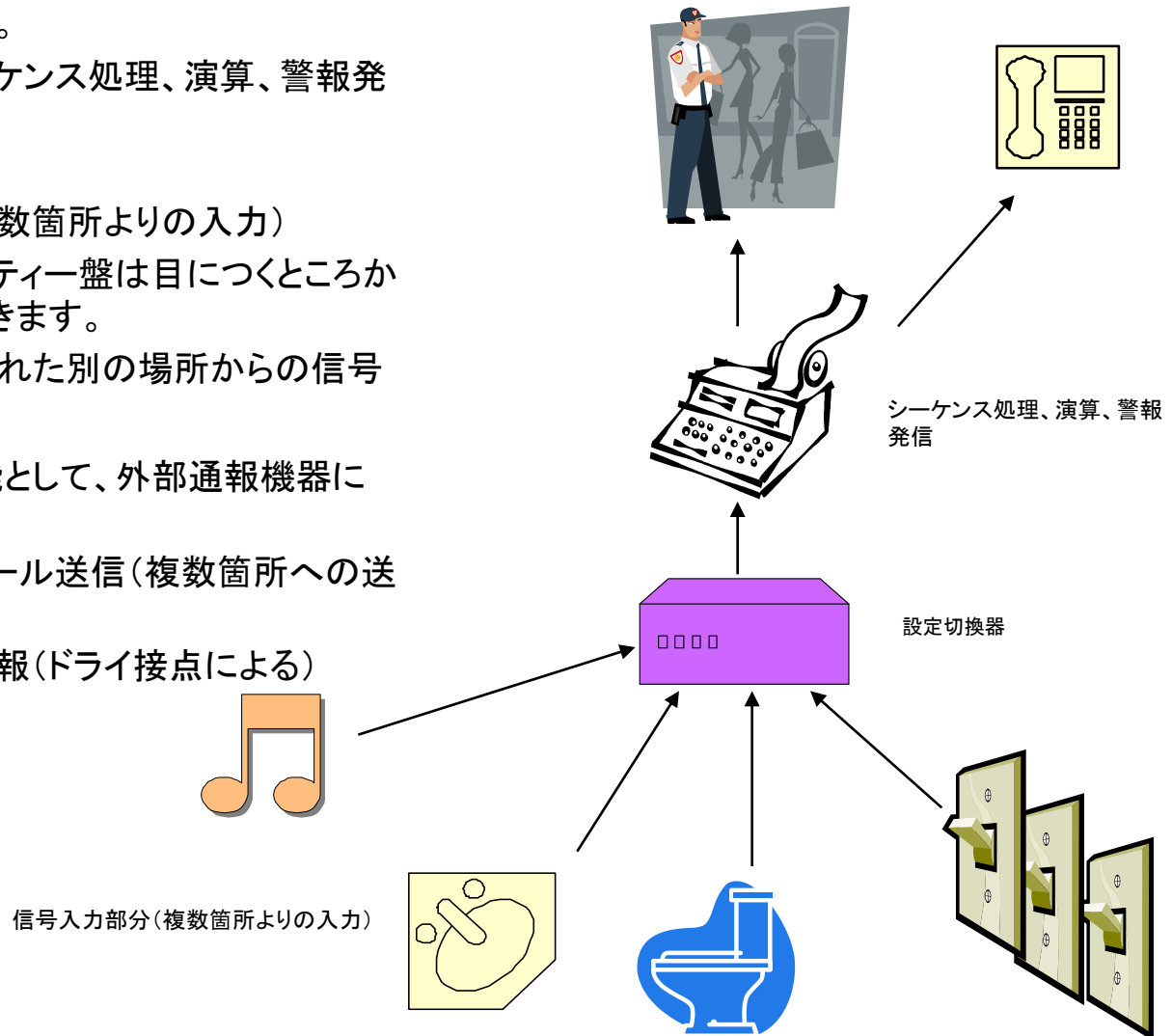
SINCE 1991
WE ARE Wako Engineering
and keep Wako Engineering splits
FOREVER

シーケンス信号を利用した セキュリティシステム

ホームアブロードリンク有限公司
和光エンジニアリング株式会社
特許第260685号
登録 平成21年2月20日

システム概要

- 本システムの構成は 大きく3つの部分から構成されています。
 1. 中央演算部(シーケンス処理、演算、警報発信)
 2. 設定切換器
 3. 信号入力部分(複数箇所よりの入力)
- 特徴1 従来のセキュリティー盤は目につくところからは隠すことができます。
- 特徴2 解除信号は、離れた別の場所からの信号でも可能です。
 1. オプション機能として、外部通報機器に接続ができます。
 1. 携帯電話へのメール送信(複数箇所への送信が可能です)
 2. 警備会社への通報(ドライ接点による)



このような状況を感じませんか？

- 昨今、室内に知らないうちに盗聴器が取り付けられているという被害・・・

1. 以前のルームメイトによる可能性・・・
2. 工事業者を装い、入室し取付・・・
3. 親しい者による、設置・・・

こんなとき、入室解除が自分の手で**手軽に、安く、**できたらどうですか



- 深夜の帰宅、エレベーターに知らない男性・・・

1. 帰宅時に、脅され入室、警備の解除を強要されたら・・・

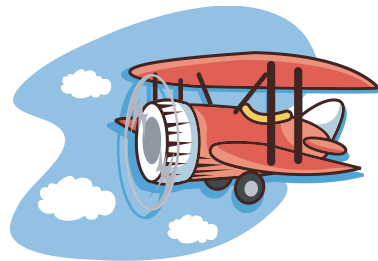
こんなときに、侵入者に解らぬように**秘密のSOS**が出せたら



大切な車、クルーザー、飛行機のセキュリティーは？

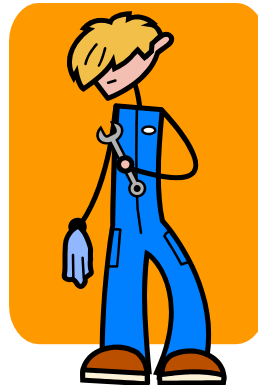
- 自分の大切な車、盗まれても保険金では埋めることができない愛車…
- ハーバーに係留中のクルーザー…
- ハンガーに駐機中の 自家用機…

もし、所定の手続きを行なわないと**エンジンスタートができません**…



機械操作で、操作手順を間違えてしまった？

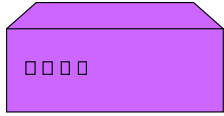
- 操作手順を決めて操作しないと不良品が発生する、また怪我をする……死亡災害にも
- 1. あらかじめ決められた手順により機械操作を行なわなければ **ロックが解除** されない
- 2. 手順を外した時点で、**ブザー パトライト**により警告する。もちろん口ジックは先に進ませない
- 3. 安全柵内に入ろうとするとき、手順どおりに操作することにより、**安全ロックを解除する**



このシステムはこのようなものです

- セキュリティーに利用すると
 1. セキュリティー開始をセットします。(この方法は、スイッチによるものでも、動作によるものでもかまいません)
 2. 就寝、または外出・・・
 3. 警報の発報は、自由に設定してください(人感センサー、煙感知器、ドアスイッチ・・・)設定機により設定し取り込みか否かを決めます。(就寝時)
 4. 解除・・・あらかじめ決めたスイッチ類(流量SW 圧力SW 照明スイッチ オーディオスイッチ)を設定機で決めた順番に起動してください。(外出時)
 5. 自ら決めた順番で操作することにより 秘密の発報も可能です。

操作の流れ



- 設定機により、事前に就寝モード、外出モード、解除順番、発報方法などを設定します。この設定は警戒モードで無い場合、自由に変更ができますが、警戒中の変更はできません。無理に行なうと 即発報します。

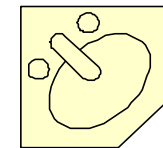
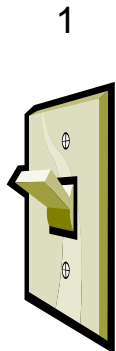


- スイッチまたは 動作により警戒の開始を入力します

おやすみなさい or 行ってらっしゃい

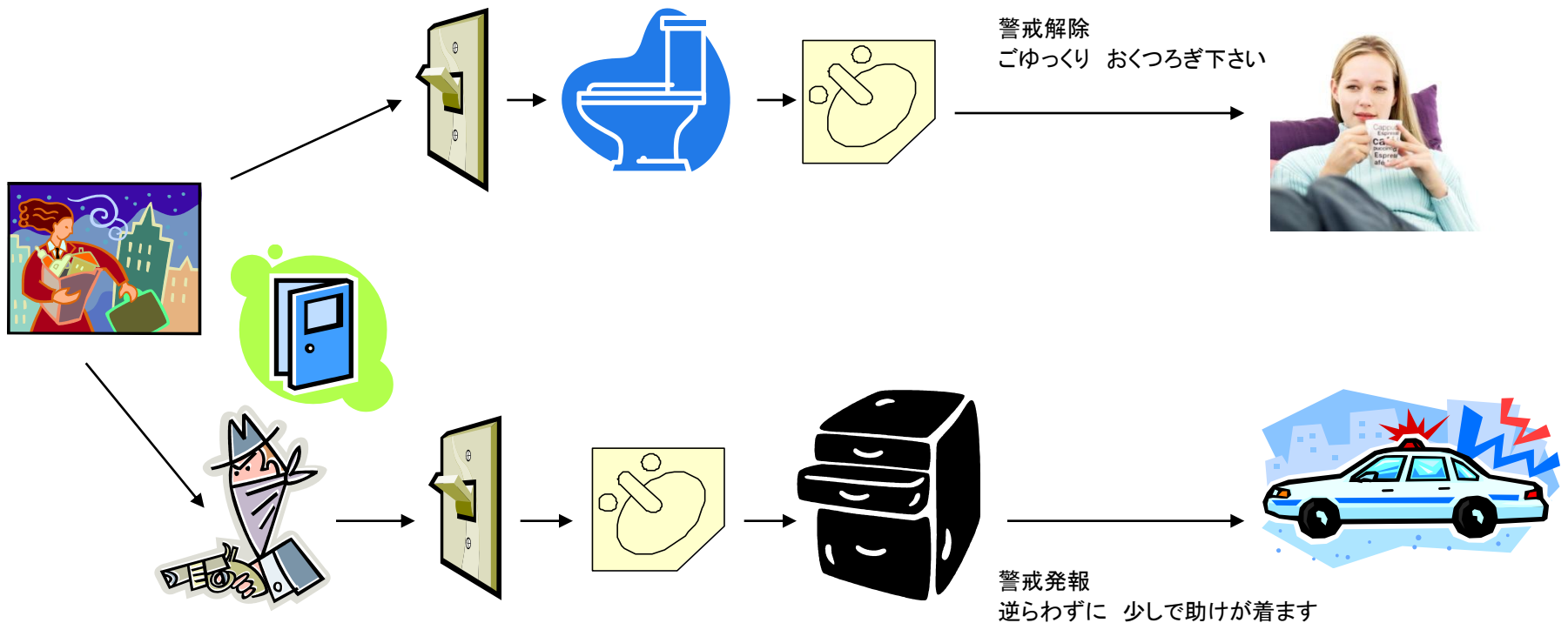


- 警戒の解除 まずは起きて照明から？ その後トイレそして洗顔
こんなことで解除完了



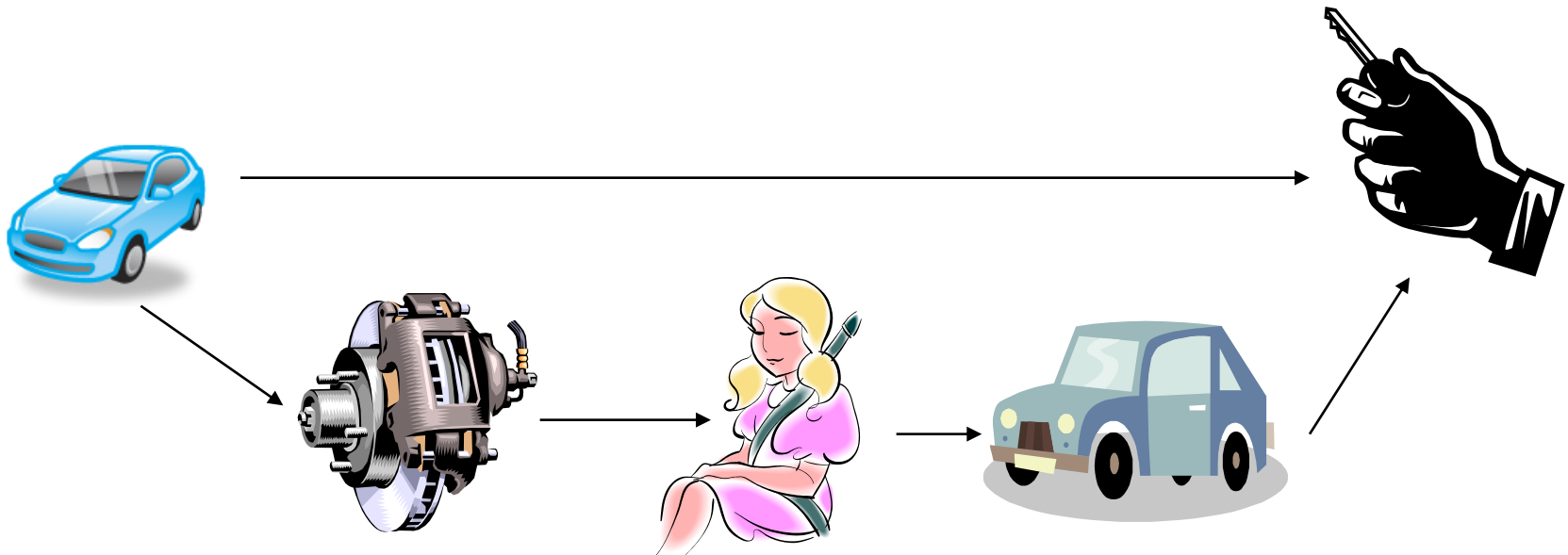
もしものときは・・・自宅で

- 帰宅時 見知らぬ人が 鍵を開けた瞬間に…………
1. セキュリティーの解除をします(帰宅時にセキュリティーの解除を要求するブザー音が鳴ります)
 2. 当初設定された解除手順 (照明スイッチ トイレの水洗を流す 洗面台の蛇口を開ける)ではなく秘密の発報手順(照明スイッチ 洗面台の蛇口を開ける タオル入れのドアを開閉する 等)を行なう
 3. ブザー音は 消え 警備会社への通報(警備会社との契約がなされている場合)または、メールにて隣人 友人への連絡が自動で行なわれます。



もしものときは・・・車で

- 車のスタータが ある一定の所作を順番でしないとONにならない・・・
 1. 例えば 車に乗って まずブレーキを踏む シートベルトをつける ドアを開閉させる その後イグニッションを・・・
 2. 以上の手順を追わずにエンジンをスタートさせようとしたら・・・警報音+メール送信



もしものときは・・・職場で

- 機械操作 オペレータミスにより 起動順序が異なったら
 1. 想定外の動きをはじめて 怪我をするかもしれません・・・労働災害へ
 2. 手順どおりに操作していないために 製品不良が・・・信用の失墜 経費の増大へ
 3. 手順どおりに進まなければ 動かなければ良いのでは？
 4. 例えば メインスイッチオン 防護カバーを閉める 設定温度到達 原料バルブ全開起動釦ON 操業開始

